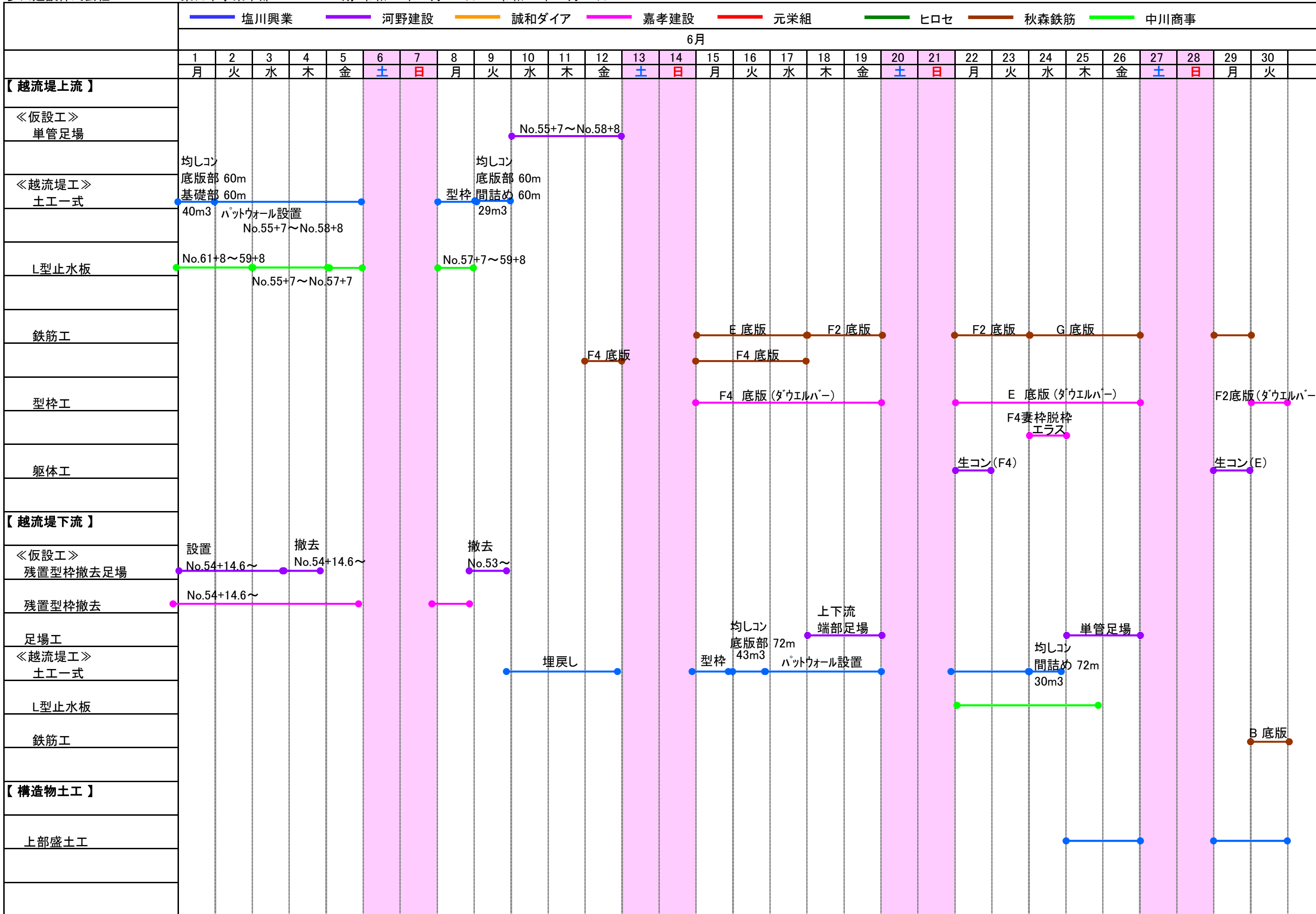


### 境川金森調節池工事に伴う越流堤工事その2

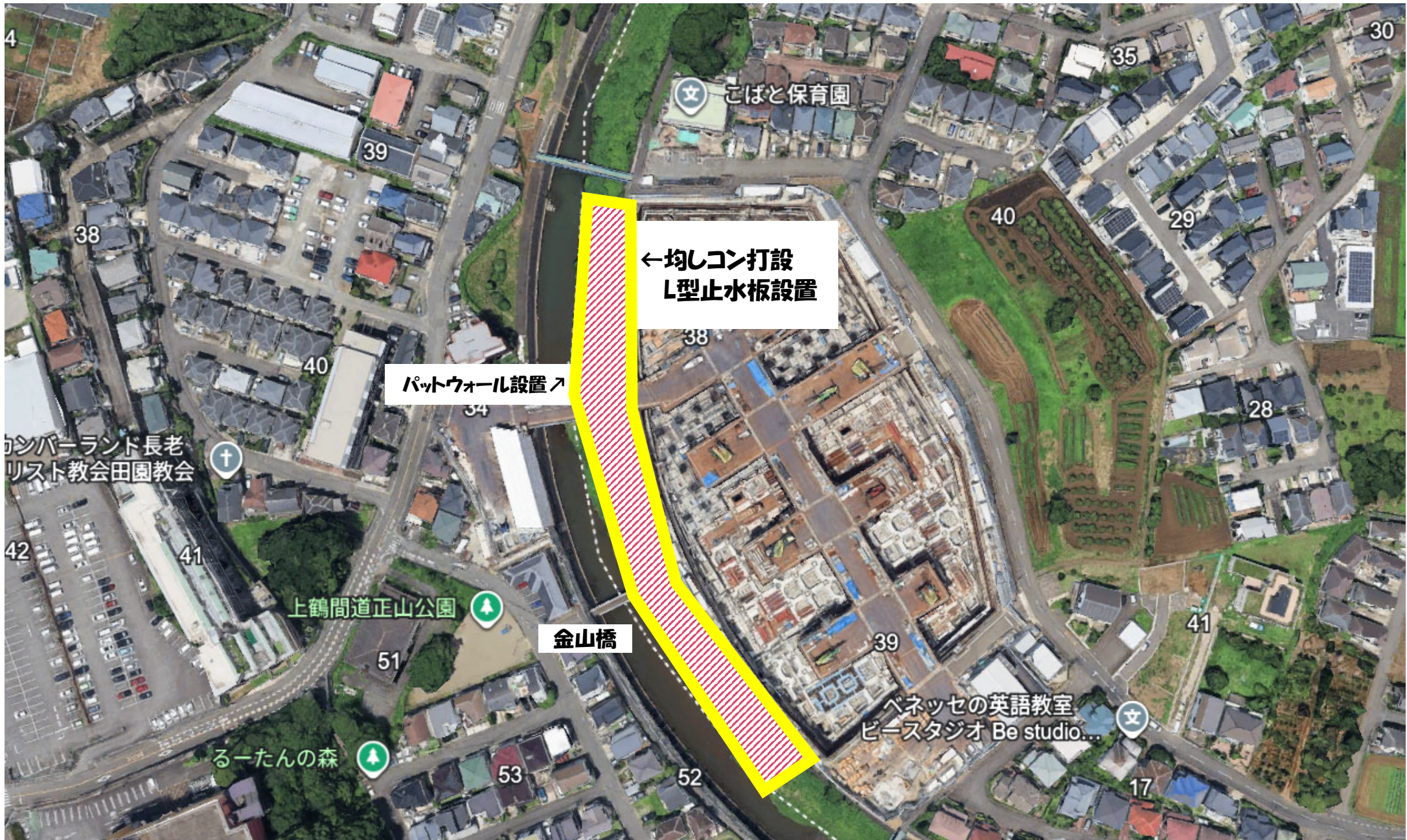
多田建設株式会社

東日本事業本部

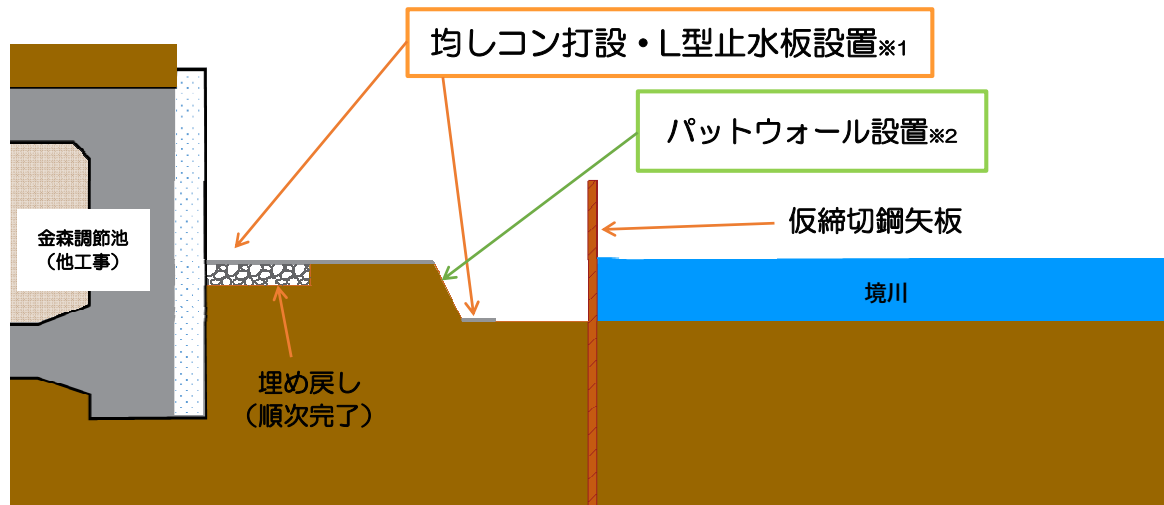
工期:令和 7年 7月 14日 ~ 令和 9年 2月 4日



# 航空写真(平面図)

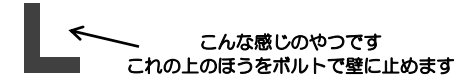


# 断面図(現在)



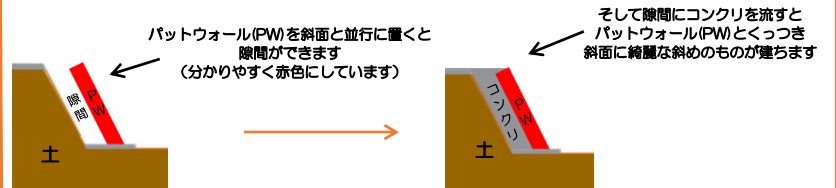
～※1 L型止水板とは～  
建設中の建物に大雨などで増水し冠水した場合に水が建物に入らないよう防ぐためのL字に曲がった板。

土のうでの止水よりも比較的簡単であり、繰り返し利用可能なことから一般家庭でも普及し始めていたりもする。  
なお今回当現場で使用するものは、壁にアンカーボルトで取り付けるタイプのL字に曲がったゴム製のものです。



～※2 パットウォールとは～  
コンクリートを打設する際に流れ出ない様に型を木や合金で組んで打設するのですが斜面に打設する際に流れ出ない様に前面に張ってしまうと均すことが出来ず、綺麗な面で打設することが出来ません。

そこでパットウォールという表面に凹凸で模様が化粧されたコンクリの板を置いて、打設したい斜面とパットウォールの間にコンクリを流すことによって綺麗な斜面に打設することが出来ます。



# 断面図(完成イメージ)

